
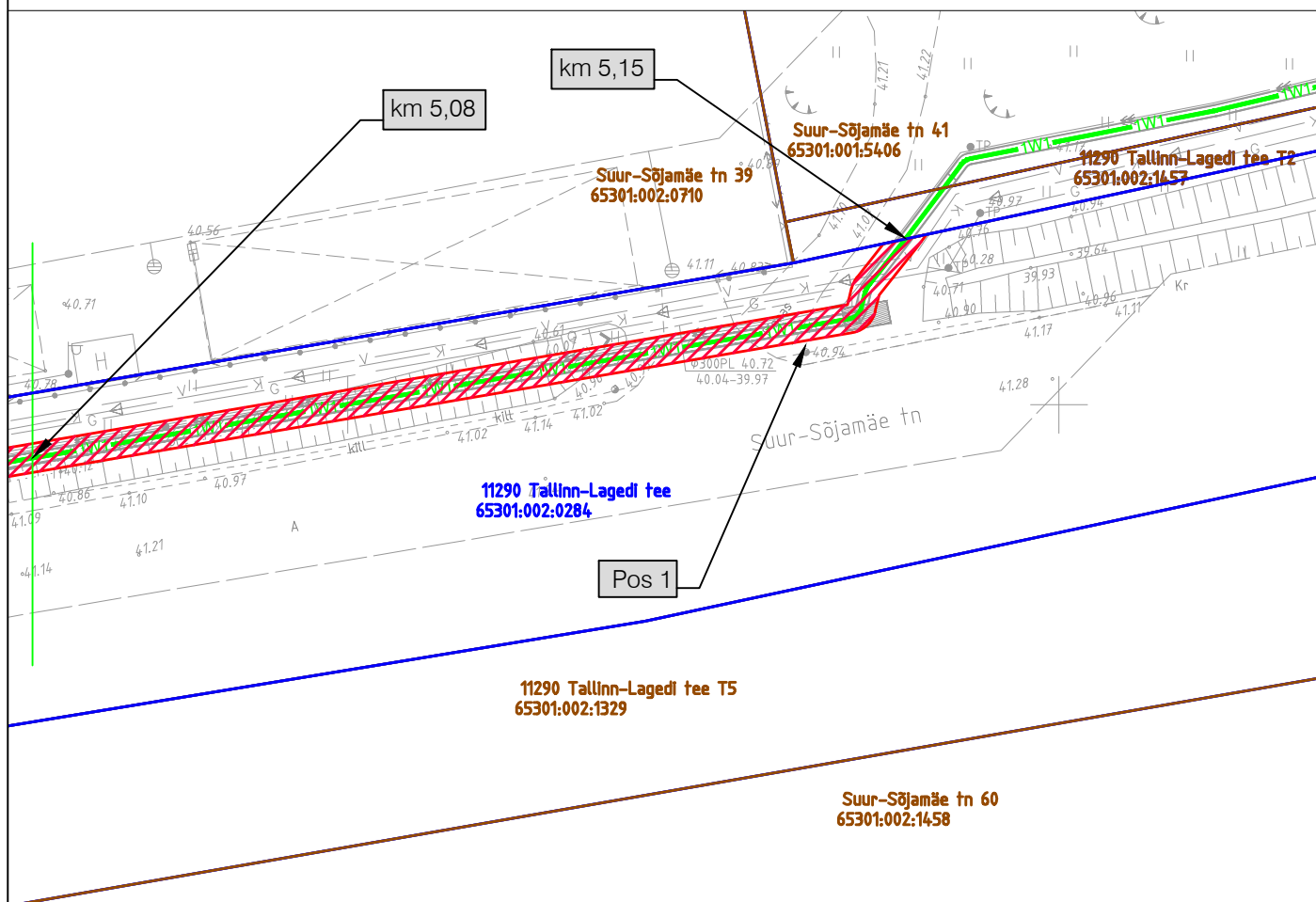


A diagram showing a rectangular cross-section with a red hatched pattern. Below the rectangle, a green horizontal line segment is labeled $1W1$.

Koostas: Ilja Kozlov
OÜ Pluvo Eesti projekteerija
ilja@pluvo.ee
tel.: +372 5887 6523

Jrk nr	IKÕ ala Pos nr (plaanil)	Kinnistu registriosa number	Katastriüksuse tunnus, nimi ja sihtotstarve	Asukoht riigitee (nr ja nimi) suhtes (lõigu algus ja lõpp km	Ala pindala ruutmetrites m²
1.	Pos 1	5692950	65301:002:0284 11290 Tallinn-Lagedi tee Transpordimaa	Kulgeline 11290 Tallinn-Lagedi tee km 4,94-5,15	405 m²
2.	Pos 2	5692950	65301:002:0284 11290 Tallinn-Lagedi tee Transpordimaa	Ristumine 11290 Tallinn-Lagedi tee km 5,53	49 m²

Töö nimetus: AS Eesti Raudtee võrkude võõrandamine			Objekti aadress: 11290 Tallinn-Lagedi tee, T1, T2, T6, Suur-Sõjamäe tn 37a, 41, 66, Laanepõllu, Rae vald, Harjumaa				
Tellija Elektrilevi OÜ			Joonise nimetus: Isikliku kasutusõiguse seadmise plaan			 MTR nr. TEL003705	OÜ PLUVO EESTI Värvi tn 4, 10621 Tallinn, Eesti Tel. : (+372) 660 7008 Faks : (+372) 660 7008 e-mail : info@pluvo.ee www.pluvo.ee
Kontrollis	I. Kozlov	02.03.21					
Koostas	I. Kozlov	02.03.21					
Töö nr: PL19-19-142		Stadium: TP	Versioon: -	Joon. nr: -	Mõõtkava: 1:500	Faili nimi: Lagedi tee.dwg	Leht: 1/3



Jrk nr	IKÕ ala Pos nr (plaanil)	Kinnistu registriosa number	Katastriüksuse tunnus, nimi ja sihtotstarve	Asukoht riigitee (nr ja nimi) suhtes (lõigu algus ja lõpp km)	Ala pindala ruutmetrites m ²
1.	Pos 1	5692950	65301:002:0284 11290 Tallinn-Lagedi tee Transpordimaa	Kulgemine 11290 Tallinn-Lagedi tee km 4,94-5,15	405 m ²
2.	Pos 2	5692950	65301:002:0284 11290 Tallinn-Lagedi tee Transpordimaa	Ristumine 11290 Tallinn-Lagedi tee km 5,53	49 m ²

TINGMÄRGID:



Kasutusõiguse ala (0,4 kV maakaabelliin)



Projekteeritud 0,4 kV maakaabelliin



Katastriüksuse piirid



Koormatava kinnistu piirid

Koostas: Ilja Kozlov
 OÜ Pluvo Eesti projekteerija
 ilja@pluvo.ee
 tel.: +372 5887 6523

Töö nimetus: AS Eesti Raudtee
 võrkude võõrandamine

Objekti aadress: 11290 Tallinn-Lagedi tee, T1, T2, T6,
 Suur-Sõjamäe tn 37a, 41, 66, Laanepõllu, Rae vald, Harjumaa

Tellija
 Elektrilevi OÜ

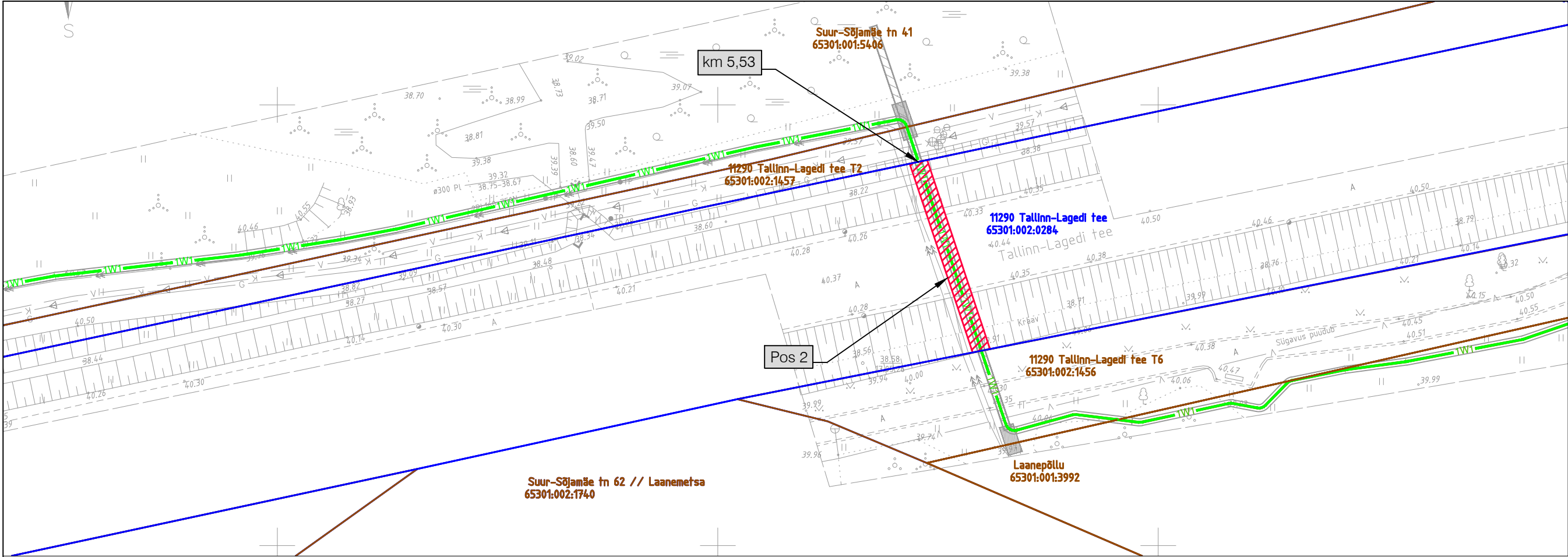
Joonise nimetus:
 Isikliku kasutusõiguse seadmise
 plaan



MTR nr.
 TEL003705

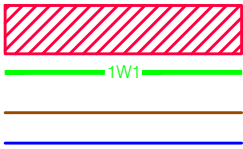
OÜ PLUVO EESTI
 Värvi tn 4, 10621
 Tallinn, Eesti
 Tel.: (+372) 660 7008
 Faks: (+372) 660 7008
 e-mail: info@pluvo.ee
 www.pluvo.ee

Töö nr:	Staadium:	Versioon:	Joon. nr:	Mõõtkava:	Faili nimi:	Leht:
PL19-19-142	TP	-	-	1:500	Lagedi tee.dwg	2/3



LISA


TINGMÄRGID:



- Kasutusõiguse ala (0,4 kV maakaabelliin)
- Projekteeritud 0,4 kV maakaabelliin
- Katastriüksuse piirid
- Koormatava kinnistu piirid

Jrk nr	IKÕ ala Pos nr (plaanil)	Kinnistu registriosa number	Katastriüksuse tunnus, nimi ja sihtotstarve	Asukoht riigitee (nr ja nimi) suhtes (lõigu algus ja lõpp km	Ala pindala ruutmetrites m²
1.	Pos 1	5692950	65301:002:0284 11290 Tallinn-Lagedi tee Transpordimaa	Kulgemine 11290 Tallinn-Lagedi tee km 4,94-5,15	405 m²
2.	Pos 2	5692950	65301:002:0284 11290 Tallinn-Lagedi tee Transpordimaa	Ristumine 11290 Tallinn-Lagedi tee km 5,53	49 m²

Koostas: Ilja Kozlov
OÜ Pluvo Eesti projekteerija
ilja@pluvo.ee
tel.: +372 5887 6523

Töö nimetus: AS Eesti Raudtee võrkude võõrandamine				Objekti aadress: 11290 Tallinn-Lagedi tee, T1, T2, T6, Suur-Sõjamäe tn 37a, 41, 66, Laanepõllu, Rae vald, Harjumaa			
Tellija Elektrilevi OÜ				Joonise nimetus: Isikliku kasutusõiguse seadmise plaan		 OÜ PLUVO EESTI Värvi tn 4, 10621 Tallinn, Eesti Tel. : (+372) 660 7008 Faks : (+372) 660 7008 e-mail : info@pluvo.ee www.pluvo.ee	
Kontrollis	I. Kozlov	02.03.21					
Koostas	I. Kozlov	02.03.21					
Töö nr: PL19-19-142		Staadium: TP	Version: -	Joon. nr: -	Möötkava: 1:500	Faili nimi:	Leht: 3/3